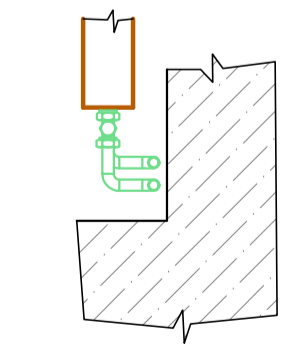
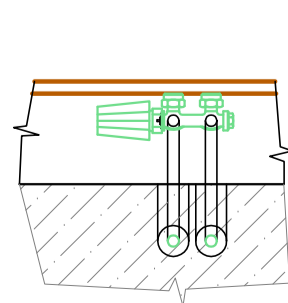


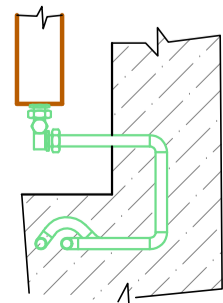
DETAIL NAPOJENÍ TĚLES VK
POTRUBÍM VEDENÝM PO STĚNĚ
M 1:10



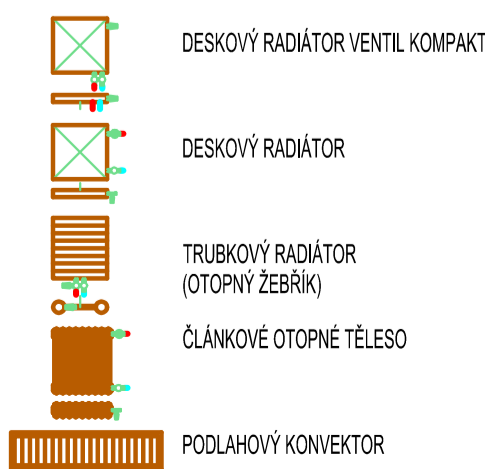
DETAIL NAPOJENÍ OTOPNÉHO
ŽEBŘÍKU POTRUBÍM VEDENÝM V
PODLAZE
M 1:10



DETAIL NAPOJENÍ TĚLES VK
POTRUBÍM VEDENÝM V PODLAZE
M 1:10



LEGENDA OTOPNÝCH TĚLES:



LEGENDA ARMATUR:

- TV TERMOSTATICKÝ VENTIL
- EV VENTIL S ELEKTROPohonem
- PS PŘÍMÉ SROUBENÍ
- RS ROHOVÉ SROUBENÍ
- KK KULOVÝ KOHOUT
- ZK ZPĚTNÁ KLAPKA
- VKK VYPŮSTĚCÍ KULOVÝ KOHOUT
- F FILTR
- VP VENTIL POUSŤNÝ
- PRV PŘEPÍNAČÍ VENTIL S Pohonem
- AOV AUTOMATICKÝ ODVZDUŠŇOVACÍ VENTIL

POPIS RADIÁTORŮ:

- DESKOVÝ RADIÁTOR
- 002
- KORALLUX PRISMA
- H=800, L=800
- PI. O.T. 15-12"
- V-EXAKT(3), REGULUX (0,25)
- OZNAČENÍ RADIÁTORU
- TYP RADIÁTORU
- VÝŠKA, DĚLKA RADIÁTORU
- PŘIPOJOVACÍ SVĚTLOST
- VENTIL, SROUBENÍ
- (NAST. PŘEDREGULACE)

DESKOVÝ RADIÁTOR VENTIL KOMPAKT

- 012-01
- RADIK 21VK
- H=800, L=900
- PI. O.T. 15-G3/4"
- VEKOLUX KORADO (4)
- OZNAČENÍ RADIÁTORU
- TYP RADIÁTORU
- VÝŠKA, DĚLKA RADIÁTORU
- PŘIPOJOVACÍ SROUBENÍ
- TYP VENTILU (NAST. PŘEDREGULACE)

TRUBKOVÝ RADIÁTOR (OTOPNÝ ŽEBŘÍ)

- 003-01
- KORALLUX LINEAR
- H=220, L=800
- PI. O.T. 15-G3/4"
- MULTILUX (2,25)
- OZNAČENÍ RADIÁTORU
- TYP RADIÁTORU
- VÝŠKA, DĚLKA TĚLESA
- PŘIPOJOVACÍ SVĚTLOST
- VENTIL, (NAST. PŘEDREGULACE)

ČLÁNKOVÉ OTOPNÉ TĚLESO

- 102-01
- VIADRUS TERMO
- 231/33-500
- ČLÁNKU
- PI. O.T. 15-12"
- V-EXAKT 1/2", REGUTEC 1/2" (6)
- OZNAČENÍ RADIÁTORU
- TYP RADIÁTORU
- POČET, ŠÍŘKA, VÝŠKA
- PŘIPOJOVACÍ SVĚTLOST
- VENTIL, SROUBENÍ (NAST. PŘEDREGULACE)

PODLAHOVÝ KONVEKTOR

- 003-01
- FAN-COIL P80
- H=80, S=243, L=1000
- PI. O.T. 15-12"
- MIKROTHERM 15 (2,77)
- OZNAČENÍ RADIÁTORU
- TYP RADIÁTORU
- VÝŠKA, ŠÍŘKA, DĚLKA TĚLESA
- PŘIPOJOVACÍ SVĚTLOST
- TYP VENTILU SVĚTLOST (NAST. PŘEDREGULACE)

te = -15 °C

tme = 5,1 °C

NADMOŘSKÁ VÝŠKA cca 250 m

POČET TOPNÝCH DNŮ 252

PŮDORYSNÁ PLOCHA 349,3 m²

OBVOD PLÁŠTĚ 76,8 m

n50 = 2,5/hod

IRH = 4 W/m²

MAXIMÁLNÍ TEPLOTA V OS 75 °C

TEPLOTNÍ SPÁD OS 55/45 °C

MAXIMÁLNÍ PRACOVNÍ PŘETLAK OS 300 kPa

OBJEM VODY V CELÉ OS (SO 01 SO 02) cca 600 litrů

OBJEM EXPANZNÍ NÁDOBY 80 litrů

LEGENDA MĚDĚNÝCH FITINEK:

- A SROUBENÍ 3341
- B SROUBENÍ 3340
- D KOLENO S ODVZDUŠNĚNÍM
- E REDUKOVANÁ VSVUKA 3241
- G PŘECHOD ZAVITOVÝ VNITŘNÍ
- H HŘDLO
- I VÍČKO 5301
- K KOLENO 90°
- L KOLENO 45°
- N VYROVŇAVACÍ OBLOUK
- O OBLOUK OBCHÁZEJÍCÍ
- P PŘECHOD ZAVITOVÝ VNĚŠNÍ
- R REDUKCE
- S PŘÍMÉ SROUBENÍ 4341G
- T T-KUS
- U PULOBLUK OBCHÁZEJÍCÍ
- V PŘECHOD 3280
- W PŘECHOD 3225
- Y PŘÍPOJKA PRO SPODNÍ PŘIPOJENÍ
- Z SROUBENÍ 4340G
- Z KRÍŽ

KOTVENÍ ZAŽDĚNÉHO POTRUBÍ:

POTRUBÍ BUDE VEDENO V PODLAZE NEBO VE STĚNĚ - NEWI
NUTNÉ HO SAMOSTATNĚ KOTVIT

KOTVENÍ POTRUBÍ VEDENÉ PO POVRCHU:

POTRUBÍ	VZD. ULOŽENÍ (m)
Cu Tr15x1	1,2
Cu Tr18x1	1,3
Cu Tr22x1	1,5
Cu Tr22x1	1,7
Cu Tr33x1	2,0
Cu Tr24x1	2,2

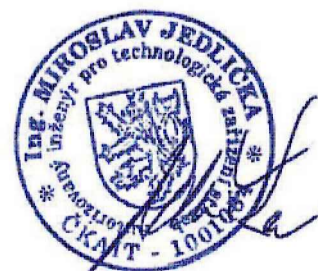
LEGENDA POTRUBÍ:

- POTRUBÍ TOPNÉ VODY
- POTRUBÍ VRATNÉ VODY
- EXPANZNÍ PORUBÍ

PŘETLAKY V OS SOKOLOVNA A KLUBOVNY:

NAZEV	BARVA	PŘETLAK (kPa)
KONSTRUKČNÍ		300
MAX. DOVOLENÝ	ČERVENÁ	300
MAX. PROVOZNÍ	HNĚDÁ	140
PROVOZNÍ		110
MIN. PROVOZNÍ	ZELENÁ	80
MIN. DOVOLENÝ	MODRÁ	60

PŘETLAK VZDUCHU V EN 90 kPa



Zodpovědný projektant Ing. Miroslav JEDLIČKA	Vypracoval Ing. Miroslav JEDLIČKA	Kreslil Ing. Miroslav JEDLIČKA	Kontroloval Ing. Vladimír DOKLADAL	PROJEKTOVÁ ČINNOST VE VÝSTAVBĚ Ing. Miroslav JEDLIČKA 582/61 DOUBRAVKA 294 TEL. 966 566 609 MOB. 728 774 657	
Obec: TÍŠNOV, k.ú. TÍŠNOV, parc. č. st. 834	Kraj: JIHO-MORAVSKÝ	Formát: Bx44	Investor: Město TÍŠNOV, náměstí Míru 111, 686 01 Tíšov, IČ 00282707		
Název stavby: REVITALIZACE BD NA MLÉKÁRNĚ č.p. 795, TÍŠNOV SO 02 VSTUP 2		Datum: červen 2021			
Ústřední vytápění		Účet: PR/PROJEKT/STAVBA/PROJEKT			
Ústřední vytápění		Archivní číslo: 21-SO 02-T-2127			
Ústřední vytápění		Zadávací číslo: 2127/21			
Název výkresu: PŮDORYS 2. NP		Měřítko: 1:50			
		Číslo výkresu: 2.			